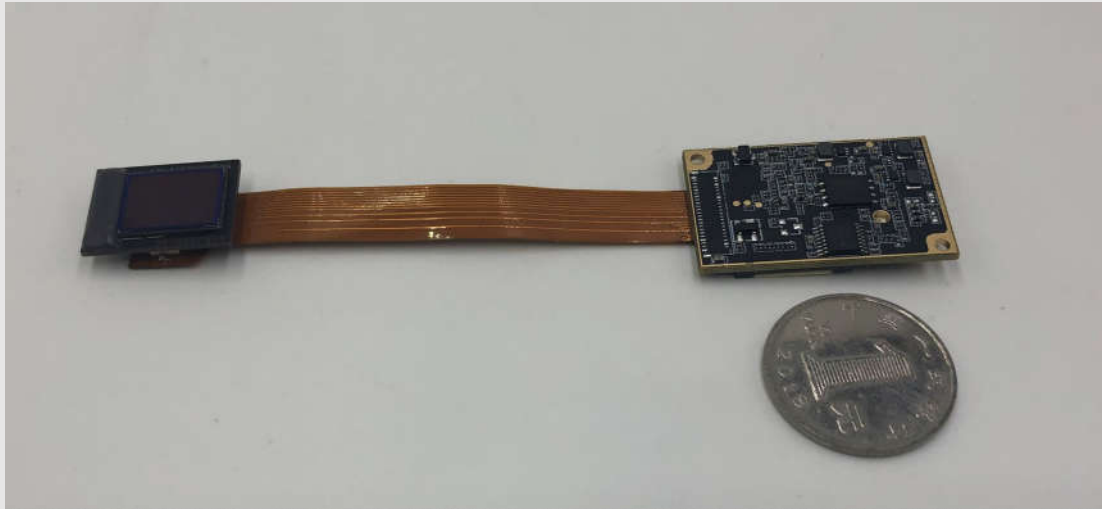


VR眼镜/夜视仪/枪瞄/电子望远镜/电子取景器

硅基OLED/LCOS显示屏驱动方案

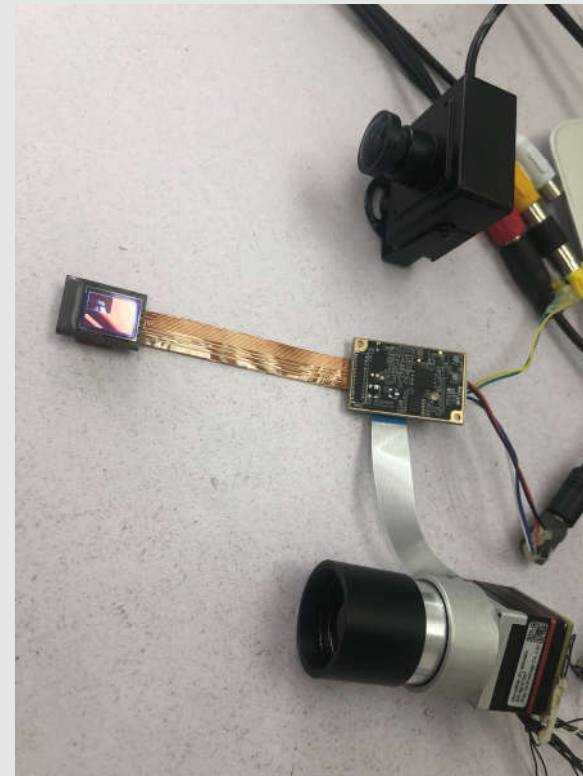
深圳灵卡技术科技有限公司 2020年2月

1.OLED/LCOS 屏高清显示驱动板



图示：某客户采用灵卡技术OLED高清显示驱动方案产品实拍

- ◆ 宽电压3-16V输入, 支持工业级低温-40摄氏度;
- ◆ 超小体积, 35mm×22mm×7mm;
- ◆ 超低功耗, 双路视频输入, 整机功耗1.5W;
- ◆ 通过BT656/RGB888驱动奥雷德SVGA060 0.6寸OLED;
- ◆ 支持通过RS232串口进行参数配置/显示模式实时切换;
- ◆ 支持白光模拟PAL视频+红外数字BT656-PAL同时输入,叠加显示;
- ◆ 支持熄屏/白光全显/红外全显/双光叠加等显示模式切换;



2. 视频输入规格参数

- 支持多种规格视频格式组合输入

支持2路1080P@30 图像输入

支持2路BT1120/BT656格式YUV422图像输入

支持384x288@50/640x480@50/720x576p@50/768x576p@50图像输入

支持720x576i@50/768x576i@50/1920x1080i@50/1920x1080i@60图像输入

支持单路最高1080P@60 输入

支持浙江大立/烟台艾睿光电/武汉高德等红外机芯数字接口

- 视频处理能力

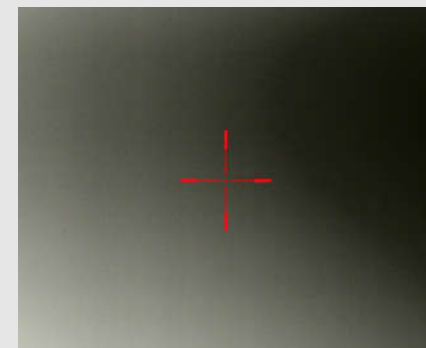
支持对每路图像独立镜像，反转，缩放等操作

支持对图像做亮度，对比度，饱和度等色彩调节

支持对隔行视频3D去隔行算法

3. 屏幕驱动规格参数

- 支持最多3个图层叠层显示
支持YUV422/YUV420视频图层0, 主视频显示
支持YUV422/YUV420视频图层1, 用于PIP显示
支持YUV422/RGB888UI图层3, 支持半透明效果, 十字分划/UI菜单等显示
UI效果好, 特别是十字分划可以RGB888格式叠加处理, 效果靓丽精细,从根源上避免色差问题!



- 支持多种驱屏接口格式
支持BT656/BT1120 内同步驱屏
支持YUV422 16bit外同步驱屏
支持RGB888 24bit外同步驱屏
支持MIPI DSI驱屏
支持并行接口最高PCLK:148.5Mhz,1080p@60分辨率刷新
- 已经验证支持的屏有:
日本西铁城**LCOS**,
国产奥雷德**OLED**, 日本索尼**OLED**, 法国酷睿特**OLED**



4. 功能扩展

- ① 拍照录像
- ② USB摄像头功能
- ③ 按客户需求扩展的其他功能

5.应用领域

- ① 头盔夜视仪
- ② 手持热成像仪
- ③ 手持电子望远镜
- ④ 枪械瞄准器
- ⑤ VR视频眼镜
- ⑥ FPV视频眼镜
- ⑦ 电子取景器



6.灵卡技术

灵卡技术专注于图传模块等产品设计开发与制造。灵卡技术为多个行业客户定制开发的视频采集传输设备产品成熟，稳定，可靠，经过了市场检验，反响良好；

灵卡技术其小体积/低功耗类无线WiFi图传系列产品在红外热像仪，电子望远镜，枪瞄等产品应用广泛；

灵卡技术其高清/远距离类专业COFDM图传系列在工业内窥镜，无人机，工业机器人等行业应用广泛；

更多信息：www.link-card.com.cn sales@link-card.com